








CONSIGNES DE SECURITE

-  TOUJOURS lire ces instructions d'installation avant de procéder à l'installation de ce produit. Conserver les instructions dans cette brochure.
-  TOUJOURS faire installer les barres d'appui par un installateur formé et compétent.
-  TOUJOURS fixer cette barre d'appui à l'aide des fixations adéquates, sur le type de surface indiqué et dans les conditions de charge conformes.
-  TOUJOURS Prenez soin en manipulant le produit.
-  JAMAIS **Dépasser la capacité de poids de 100 kg**
- JAMAIS installer des fixations à tête fraisée diminue la solidité de votre barre d'appui, sa résistance et annule toute garantie.
-  ATTENTION **Ne pas utiliser un tampon abrasif car ils pourraient rayer la surface chromée.**
-  ATTENTION Agrandir les trous de fixation diminue la solidité de votre barre d'appui, sa résistance et annule toute garantie.



La garantie à vie couvre toutes les barres d'appui Veleno contre un défaut de matériau ou de fabrication. Pas couvert par cette garantie : les dommages ou défauts qui résultent d'une mauvaise installation, une mauvaise utilisation, de dommages accidentels ou d'un manque d'entretien, y compris l'accumulation de tartre ou de débris d'origine hydrique. Les dommages résultant de nettoyage ou de congélation de l'eau. Les dommages ou défauts qui proviennent de réparations, modifications effectuées par des personnes non autorisées.

Commandes
0032 (0)68 33 48 99

Informations
0032 (0)68 33 48 99

Informations techniques
0032 (0)68 33 48 99

Fax
0032 (0)68 33 16 58

Site web
www.akw-medicare.com

Commandes
ism@akw-medicare.com

Informations
ism@akw-medicare.com

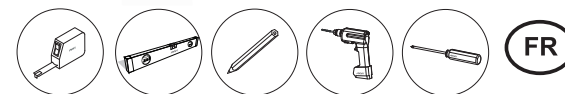
Adresse
Zone industrielle Tournai Ouest
20 rue de la terre à briques
7522 Marquain
Belgium

Que faire si quelque chose se passe mal?

Dans le cas peu probable où une pièce serait manquante ou si quelque chose va mal, contactez le service client AKW qui vous fourniront des conseils supplémentaires et, si nécessaire organiser une visite d'un technicien. Dans le cadre de notre programme de formation à la qualité, les appels peuvent être enregistrés ou écoutés. Rien de ce qui précède n'affecte vos droits statutaires.

Si vous n'installez pas ce produit AKW conformément aux instructions fournies ou une modification non autorisée annulera toute garantie et aura une incidence sur la sécurité des produits.

AKW



Barres d'appui Veleno

Instructions d'installation et d'entretien

Garantie à vie VIE*



Veillez lire attentivement toutes les instructions AVANT de procéder à l'installation et les laisser à disposition de l'utilisateur final

INFORMATION D'INSTALLATION ESSENTIELLE

Ne jamais aller au-delà du poids maximum de 100Kg.

Ce rail doit être fixé sur une surface verticale à l'aide des fixations appropriées pour le type de surface et de poids qui seront appliqués. Les fixations en acier inoxydable sont recommandées. Assurez-vous que tous les trous de fixation sont utilisés. Veillez à ne pas endommager la surface. Ne pas ajouter de fraises ou de percer des trous plus grands. Cela peut réduire la résistance du cadre et annuler toute garantie ou capacité de poids déclaré.

Attention!

Les barres d'appui murales sont conçues pour résister à une charge statique verticale maximale de 100 kg. Le dépassement de cette limite de charge peut causer des dommages permanents à la barre.

AKW ne spécifie pas un type de cheville en raison du grand nombre de types de murs. Les fixations en acier inoxydable sont recommandées. Vous devriez consulter un fabricant de fixation si vous n'êtes pas sûr du type de fixation à utiliser, en précisant le type et la construction de la surface verticale et la version de la barre Veleno. D'autres types de murs tels que des plaques de plâtre et de panneaux de fibres de verre nécessiteront un renforcement supplémentaire.

Assurez-vous que tous les trous de fixation sont utilisés.

- Attention à ne pas endommager la surface des barres d'appui.



01250-Velena Abstract
Barre droite



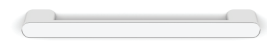
01251-Velena Abstract
Barre coudée 135°



01252-Velena Radius
Barre droite



01253-Velena Radius
Barre coudée 135°



01254-Velena linear
Barre droite

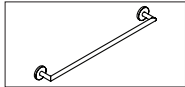


01255-Velena Static
Barre droite

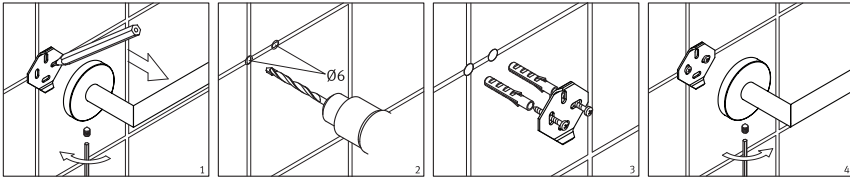


01256-Velena Static
Barre coudée 135°

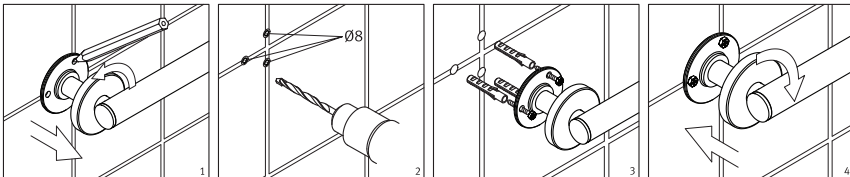
Instructions d'installation



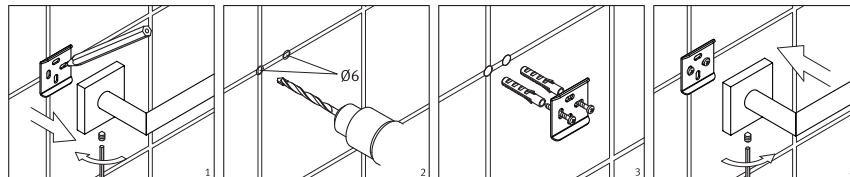
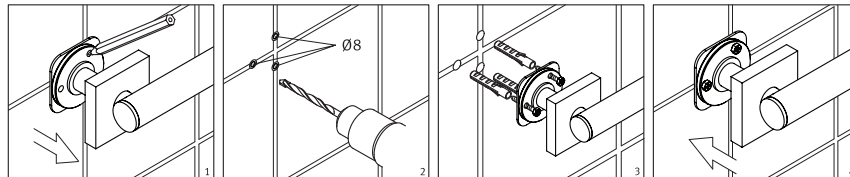
Toutes les barres d'appui d'AKW MediCare ont été conçues et testées en vue de satisfaire aux exigences des normes BS EN 12182. AKW Medicare vous recommande de suivre ces directives pour installer une barre d'appui.



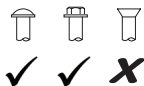
(1) Marquez la position du support de montage sur le mur. (2) Forez les trous à l'aide d'une foreuse pour carreaux muraux. (3) Utilisez des fixations murales adéquates (telles que décrites ci-dessus) pour fixer le support de montage sur le mur. Ne serrez pas outre mesure. (4) Reconstituez et fixez le support sur le mur à l'aide de la tige filetée.



(1) Marquez la position du support de montage sur le mur. (2) Forez les trous à l'aide d'une foreuse pour carreaux muraux. (3) Utilisez des fixations murales adéquates (telles que décrites ci-dessus) pour fixer le support de montage sur le mur. Ne serrez pas outre mesure. (4) Reconstituez et fixez le support sur le mur.



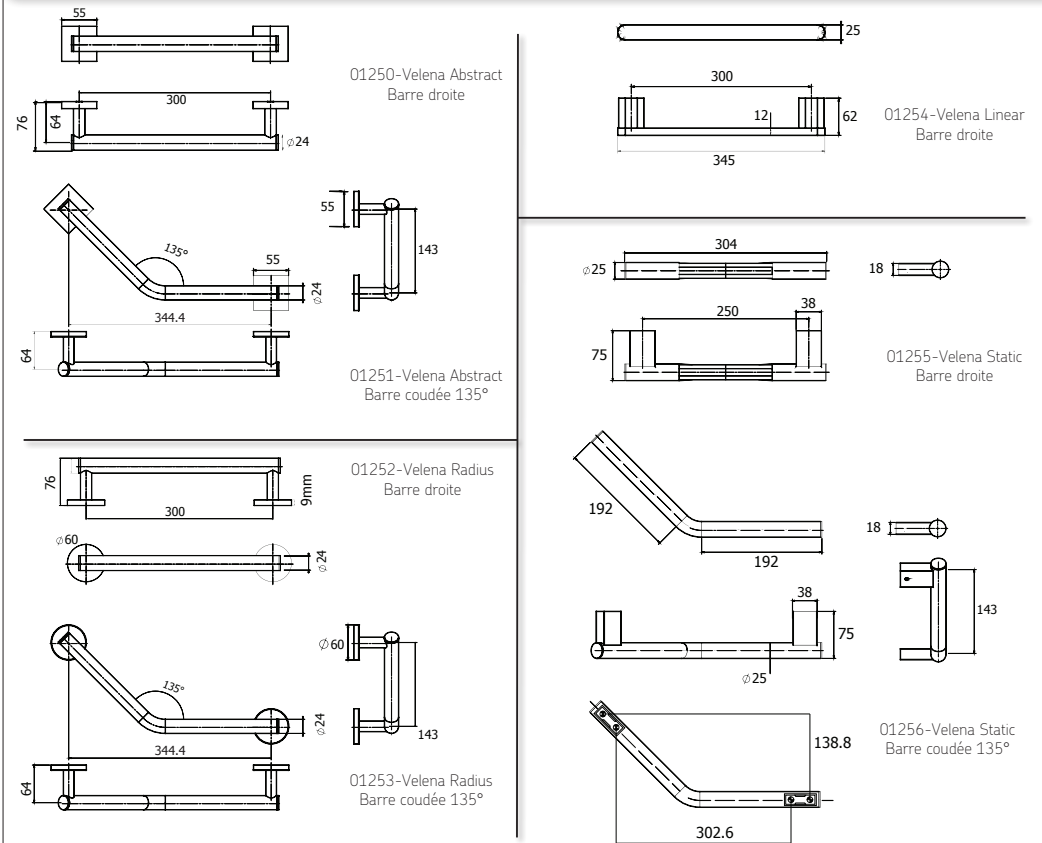
Tous les trous de fixation (2,3 ou 4, selon le type) dans tous les supports de montage doivent être utilisés avec des fixations en acier ou acier inoxydable de 5mm (3/16po) ou n° 10. Ne pas trop serrer les fixations. Fixations non incluses. Utilisez des fixations adéquates à la charge. La surface murale et la structure d'appui doivent être appropriées à la charge à soutenir. Contrôlez l'adéquation du mur et des fixations avant toute utilisation. Une brique solide, un bloc en béton ou un renforcement en bois est essentiel. Chaque fixation doit pouvoir résister à une force de traction de 35 kg (77 lbs).



Ne pas utiliser de fixations à tête fraisée.

Dimensions

Toutes les dimensions sont sujettes à des tolérances de fabrication (mm)



Instructions d'entretien

La barre d'appui peut uniquement être utilisée pour les tâches auxquelles elle est destinée.

Veillez à conserver votre barre d'appui AKW propre.

Ce produit doit être régulièrement nettoyé à l'aide d'un produit d'entretien normal pour salle de bain domestique.

N'utilisez pas de produits de nettoyage présentant une forte concentration acide, alcaline ou abrasive, car ils pourraient décolorer ou endommager le produit. Cela annulerait toute garantie.

Après nettoyage, rincez toujours à l'eau, puis essuyez à l'aide d'un tissu humide pour retirer tout résidu de produit de nettoyage avant de la sécher.

Désinfection

Si une désinfection est nécessaire, suivez avec précaution les procédures normales de désinfection et respectez les avertissements relatifs aux effets possibles de produits chimiques agressifs sur le plastique et les parties chromées.

Emballage

La barre d'appui est fournie dans des sacs en polypropylène (PP) afin de conserver le produit propre jusqu'à son installation ; les pièces peuvent éventuellement être emballées en vrac dans une boîte en carton. Les deux types d'emballage peuvent être recyclés et doivent être jetés conformément à la réglementation locale en matière de recyclage.